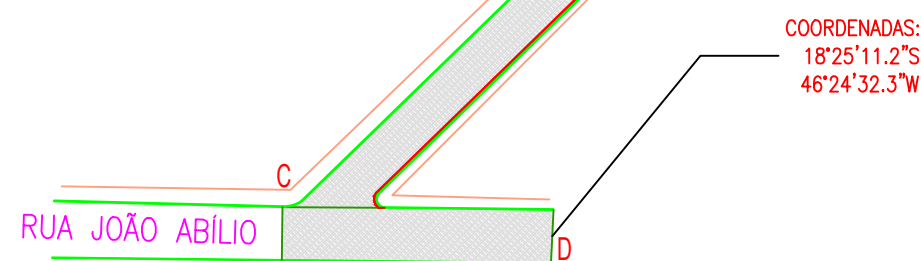
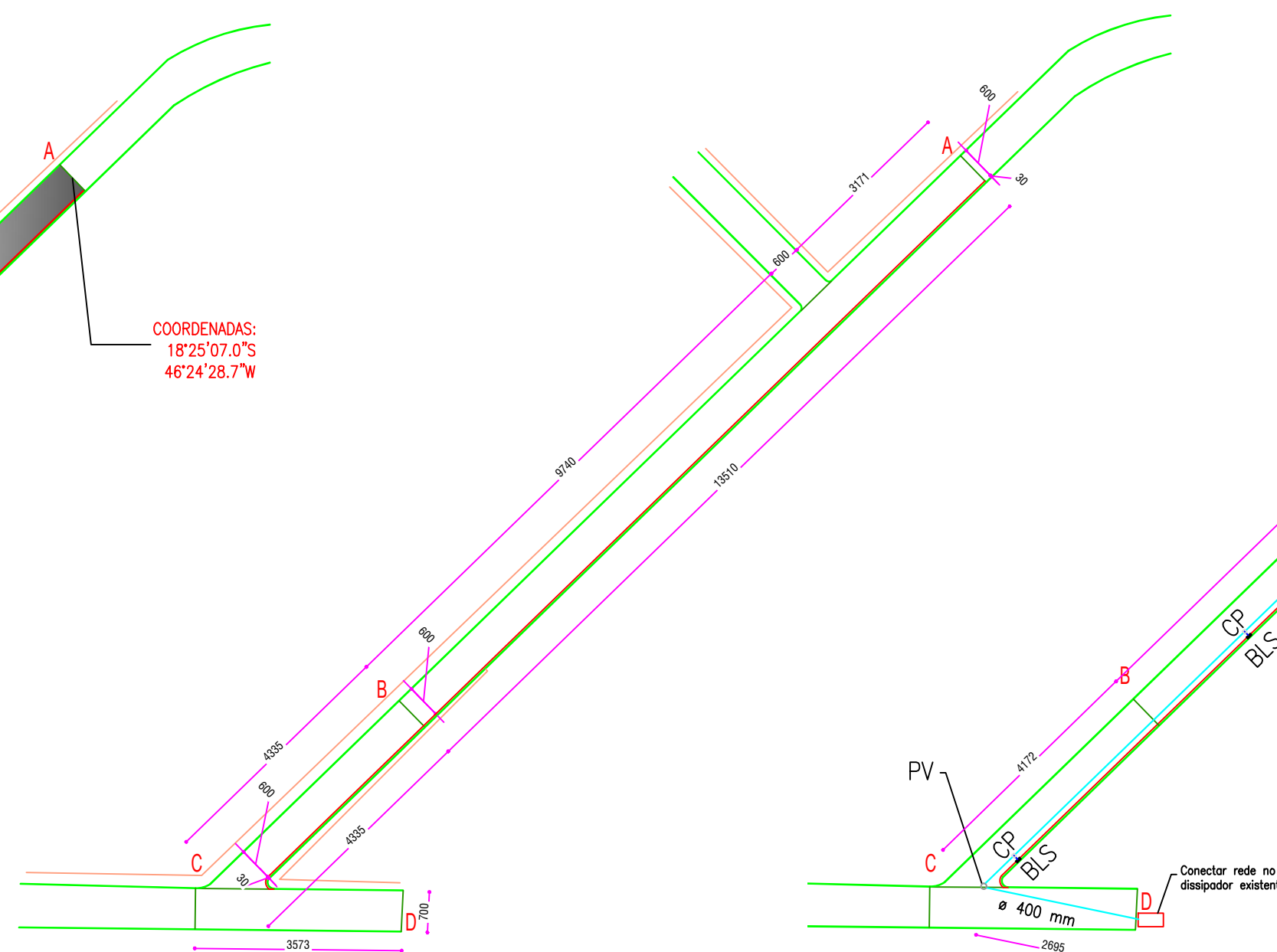


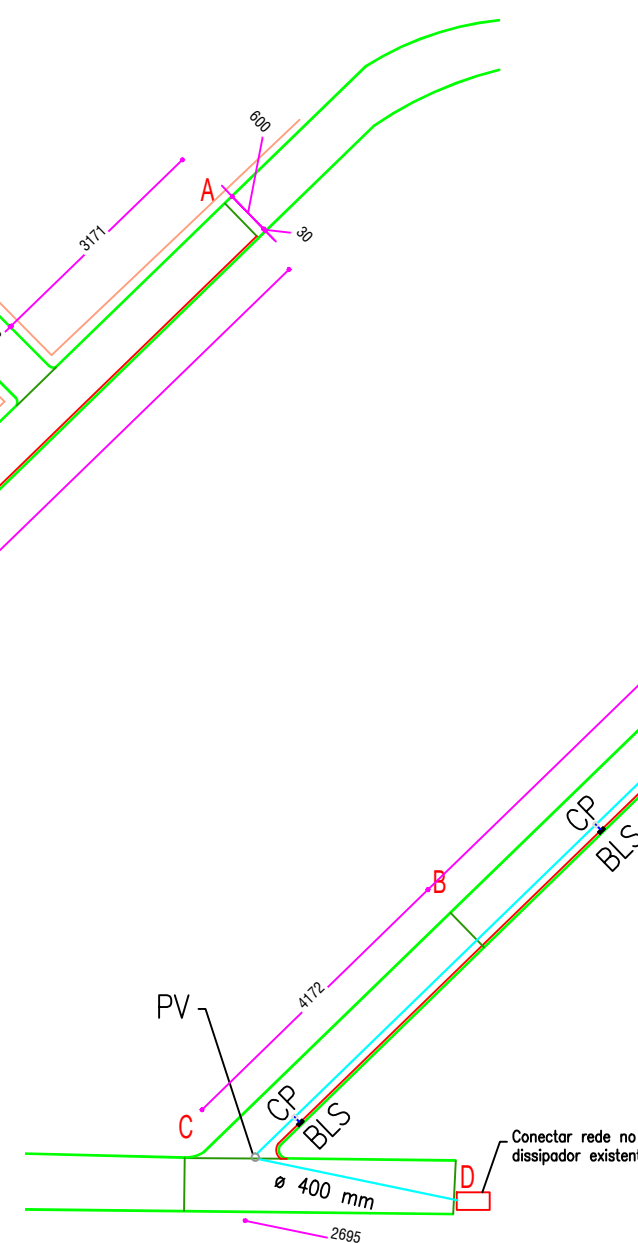
- LEGENDA:
- Área a ser pavimentada
 - Área a ser recapeada
 - Linha do Meio-fio
 - Linha do passeio/muro
 - Rede de drenagem 400 mm
 - Rede de drenagem 200 mm
- SIGLAS:
- CP - Caixa de Passagem/Ligação
 - BLS - Boca de Lobo Simples
 - PV - Poço de Visita



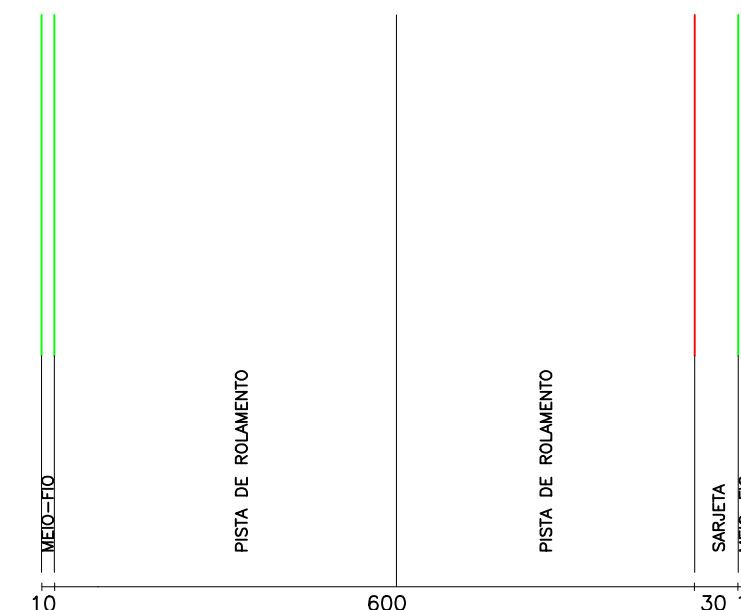
PLANTA DE LOCALIZAÇÃO - RUA OLÍMPIO CLEMENTINO
ESCALA.....1/1000



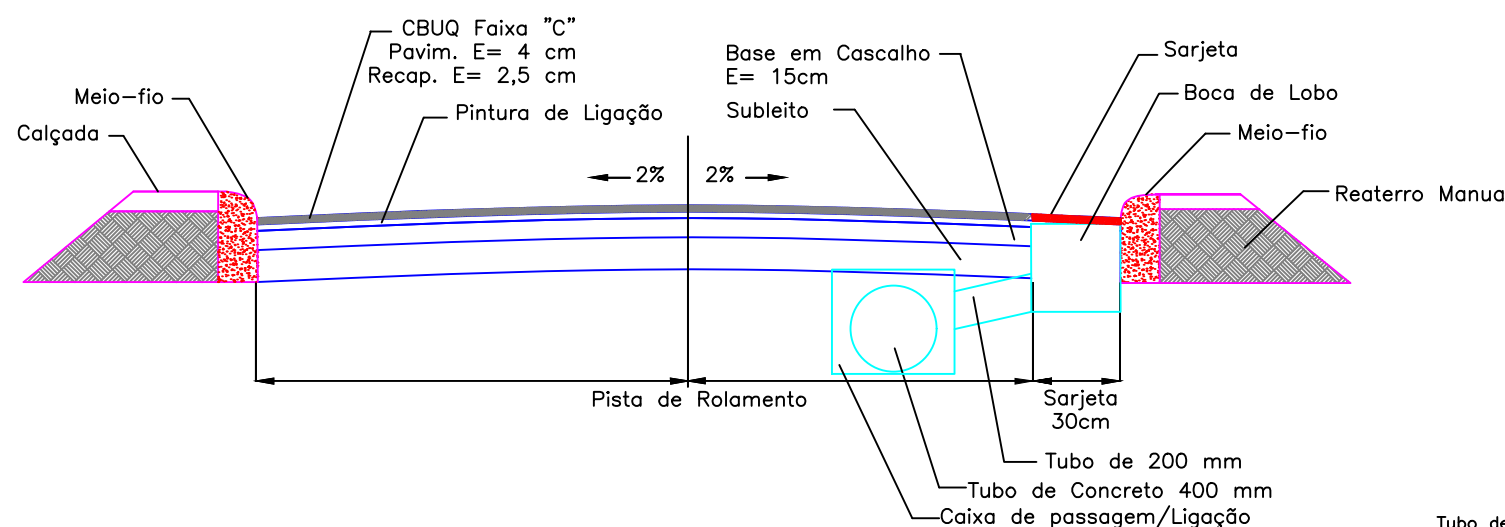
PLANTA DAS VIAS- OLÍMPIO CLEMENTINO
ESCALA.....1/1000



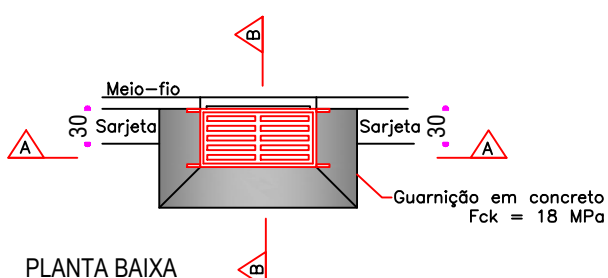
REDE DE DRENAGEM - RUA OLÍMPIO CLEMENTINO
SEM ESCALA



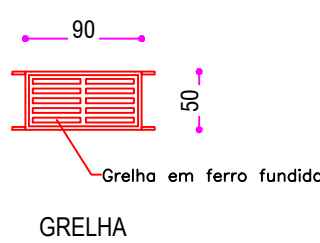
DETALHE ESQUEMÁTICO DA PAVIMENTAÇÃO
SEM ESCALA



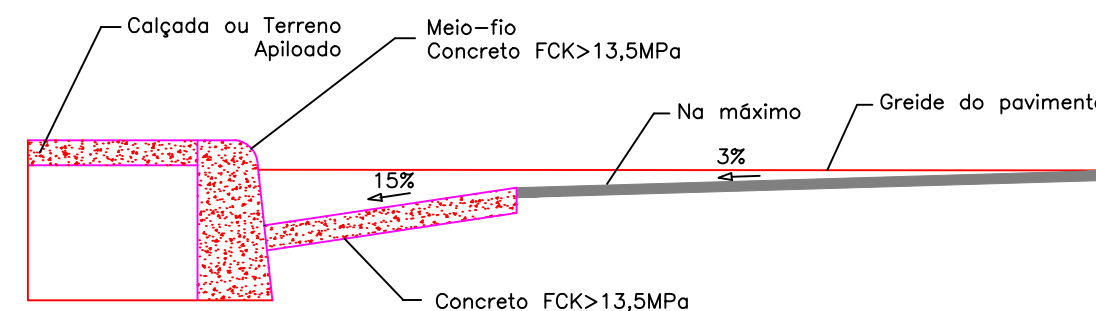
CORTE TRANSVERSAL
SEM ESCALA



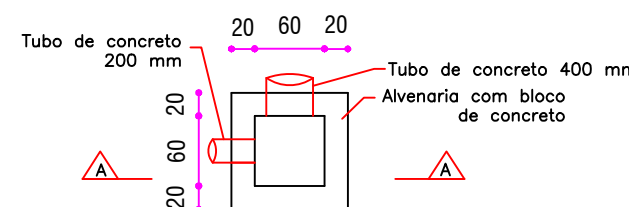
PLANTA BAIXA



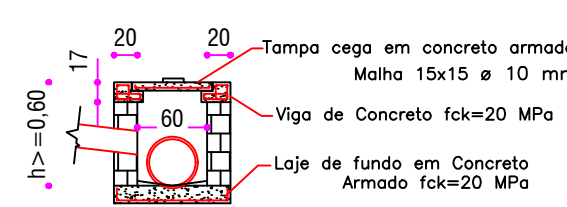
GRELHA



DETALHE 1- MEIO-FIO E SARJETA
SEM ESCALA

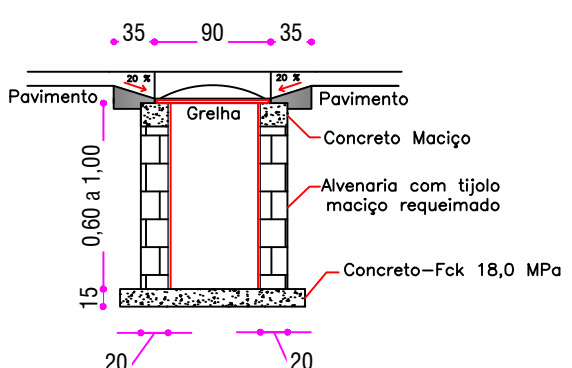


PLANTA BAIXA

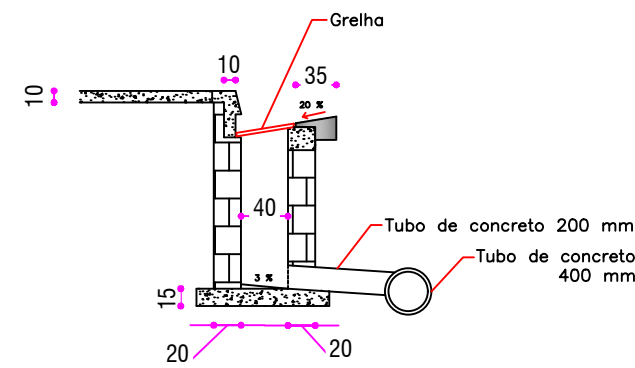


CORTE A-A

DETALHE - CAIXA DE PASSAGEM / LIGAÇÃO
SEM ESCALA

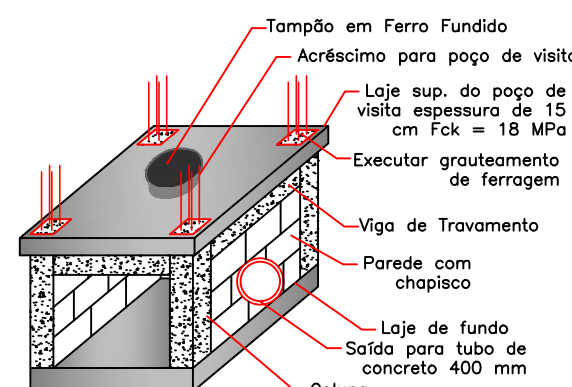


CORTE B-B



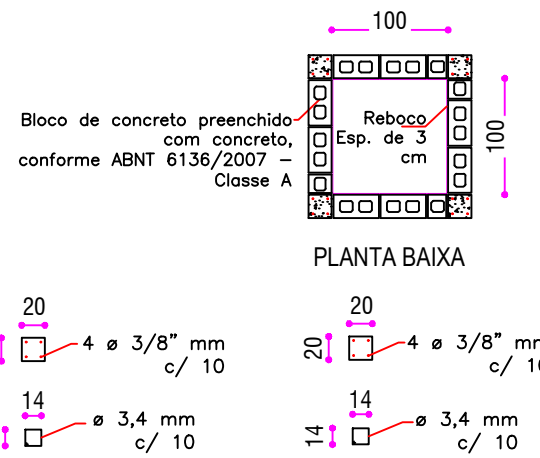
CORTE A-A

DETALHE - BOCA DE LOBO
SEM ESCALA



PERSPECTIVA - POÇO DE VISITA

DETALHE - POÇO DE VISITA
SEM ESCALA



PLANTA BAIXA

VIGA DE TRAVAMENTO

COLUNA



PREFEITURA MUNICIPAL DE PRESIDENTE OLEGÁRIO - MG

CNPJ: 18.602.060/0001-40
Praça Dr. Castilho, 10 - Bairro Centro - Presidente Olegário - MG
engenharia@po.mg.gov.br / (34) 3811-0123

PROJETO: _____

FLÁVIO DIÓRGENES CASSIMIRO CREA: 253.560/D
ASSESSOR DE ENGENHARIA - PREFEITURA MUNICIPAL DE PRESIDENTE OLEGÁRIO

PROJETO: _____

LAURA FERNANDA SILVA CREA: 227.848/D
DAD - ADMINISTRAÇÃO DIRETA - PREFEITURA MUNICIPAL DE PRESIDENTE OLEGÁRIO

EXECUÇÃO: _____

NOME: _____
ENDEREÇO: _____

PROPRIETÁRIO: _____

RHENYS DA SILVA CAMBRAIA
PREFEITO MUNICIPAL DE PRESIDENTE OLEGÁRIO - MG

PROJETO DE PAVIMENTAÇÃO / RECAPEAMENTO ASFÁLTICOS E DRENAGEM PLUVIAL

CONTEÚDO: Planta de Localização, Planta Baixa das Vias, Rede de drenagem
Corte Transversal e Detalhes

LOGRADOURO: Rua Olímpio Clementino/ Rua João Abílio
Bairro Planalto
Presidente Olegário - MG

ESCALA	DATA	DESENHO
INDICADA	16/11/2022	Laura Fernanda
ÁREA TOTAL 1361,34 m ²	FOLHA 01/01	